

Carnet des serrureries

LISTE DES PIÈCES :

- SE001 - Porte accès technique interstice
- SE002 - Echelle à crinoline interstice
- SE003 - Grille de rejet d'air CTA RDC
- SE004 - Mains courantes escaliers Ouest
- SE005 - Mains courantes escaliers Est
- SE006 - Labo metro. - Rail suspendu coulissant
- SE007 - Main courante de la rampe
- SE008 - Arceaux vélo
- SE200 - Grille de prise d'air CTA étage
- SE201 - Garde-corps terrasse R+2
- SE202 - Portilons vers les echelles à crinoline R+2
- SE203 - Garde-corps terrasse R+2
- SE204 - Trappe d'accès aux combles

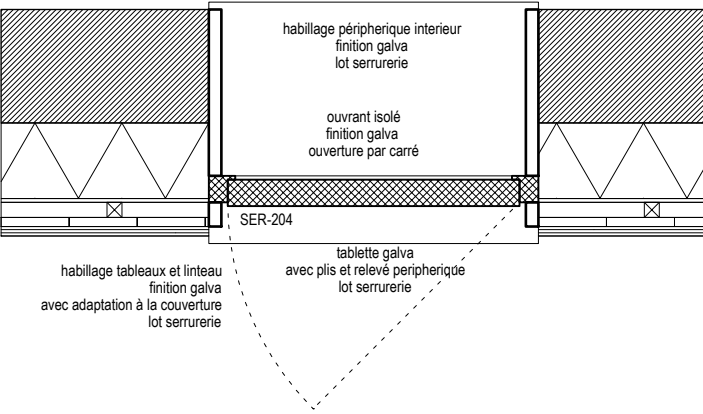
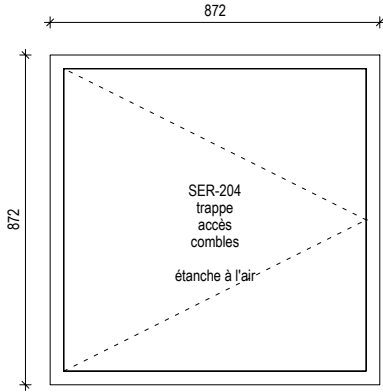
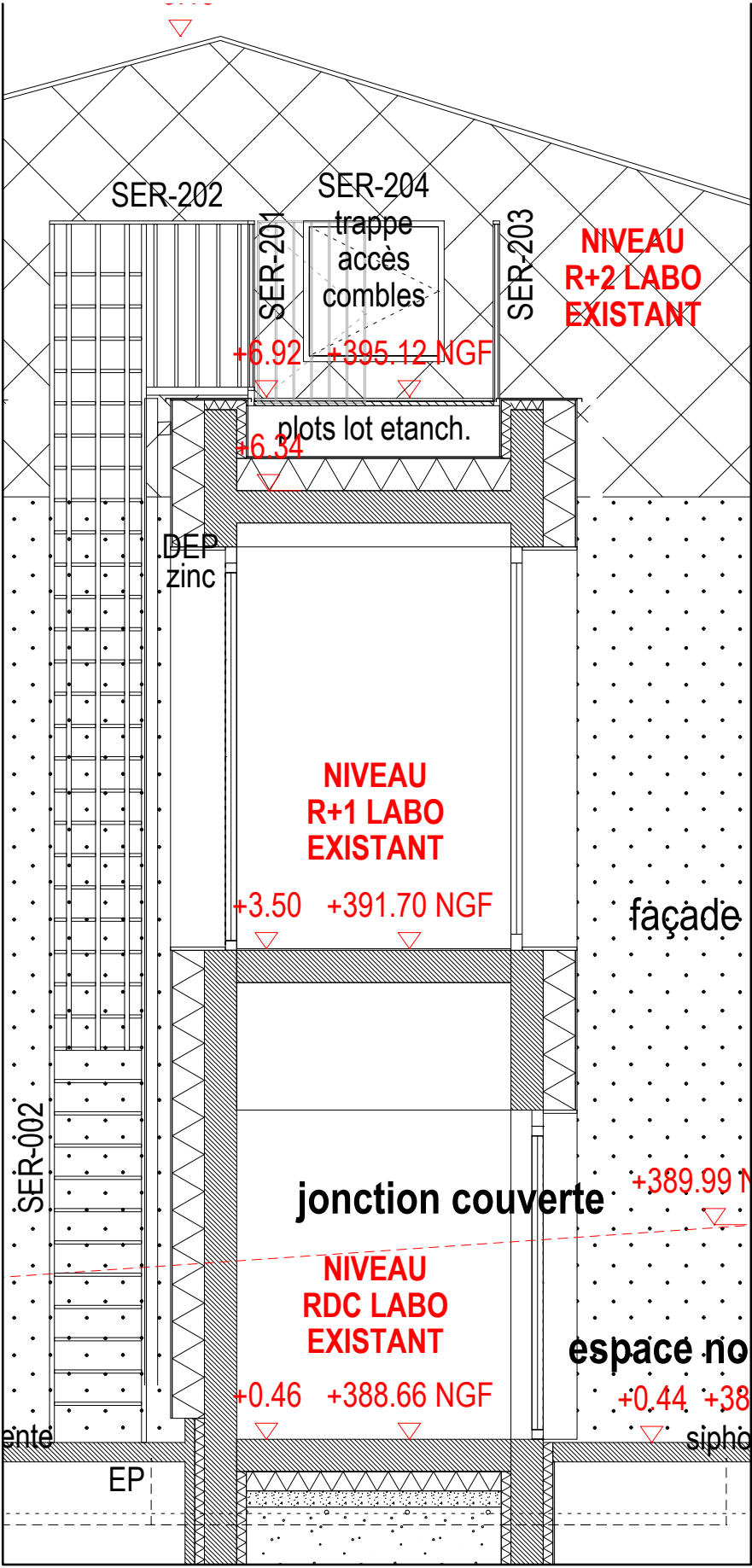
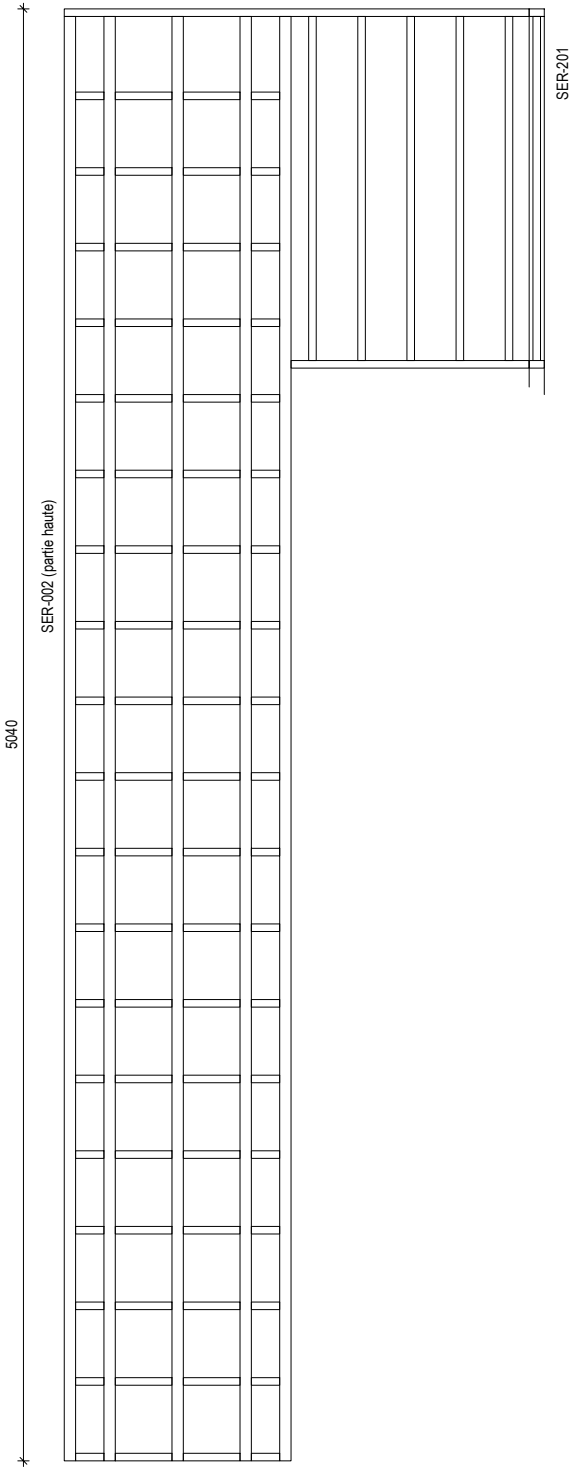
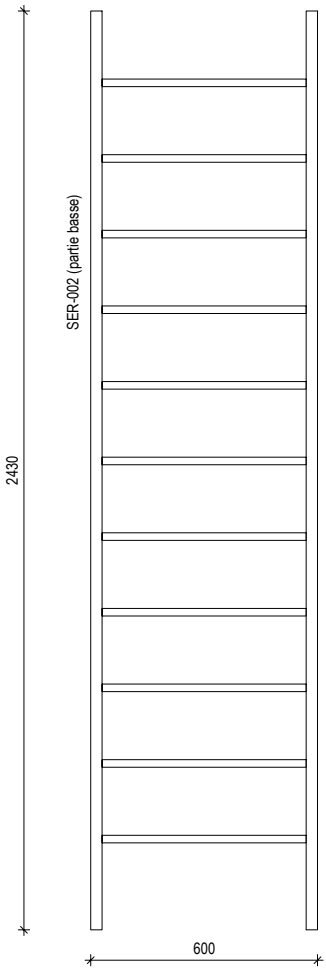
- SE401 - Porte local déchets
- SE402 - Porte local déchets
- SE403 - Porte local soute déchets chimique
- SE404 - Abri claustra et cloison séparative interieure
- SE405 - Escalier métallique (yc garde-coprs)
- SE406 - Palier haut de l'escalier métallique (yc garde-coprs)
- SE407 - Main courante de l'escalier métallique

SE-002-204

Localisation :
- Terrasse R+1 et interstice entre bâtiments de laboratoires neuf et existant

Echelle à crinoline en acier
Conforme aux normes et code du travail
Pour évacuation de l'étage

Finition:
Galva



maître d'ouvrage
architectes mandataire
Economiste
BET Structure
BET VRD
BET Fluides / HQE / acoustique
BET Electricité

INRAE
BRENAS DOUCERAIN ARCHITECTES
OPUS
PLANTIER
TECTA
THERMIBEL
EGIS

brenasdoucerainarchitectes ● ● ●

Réf. 2405JU - Réhabilitation et extension du centre INRAE THONON

DCE

date d'édition : 05/12/2025



SE-201-202-203

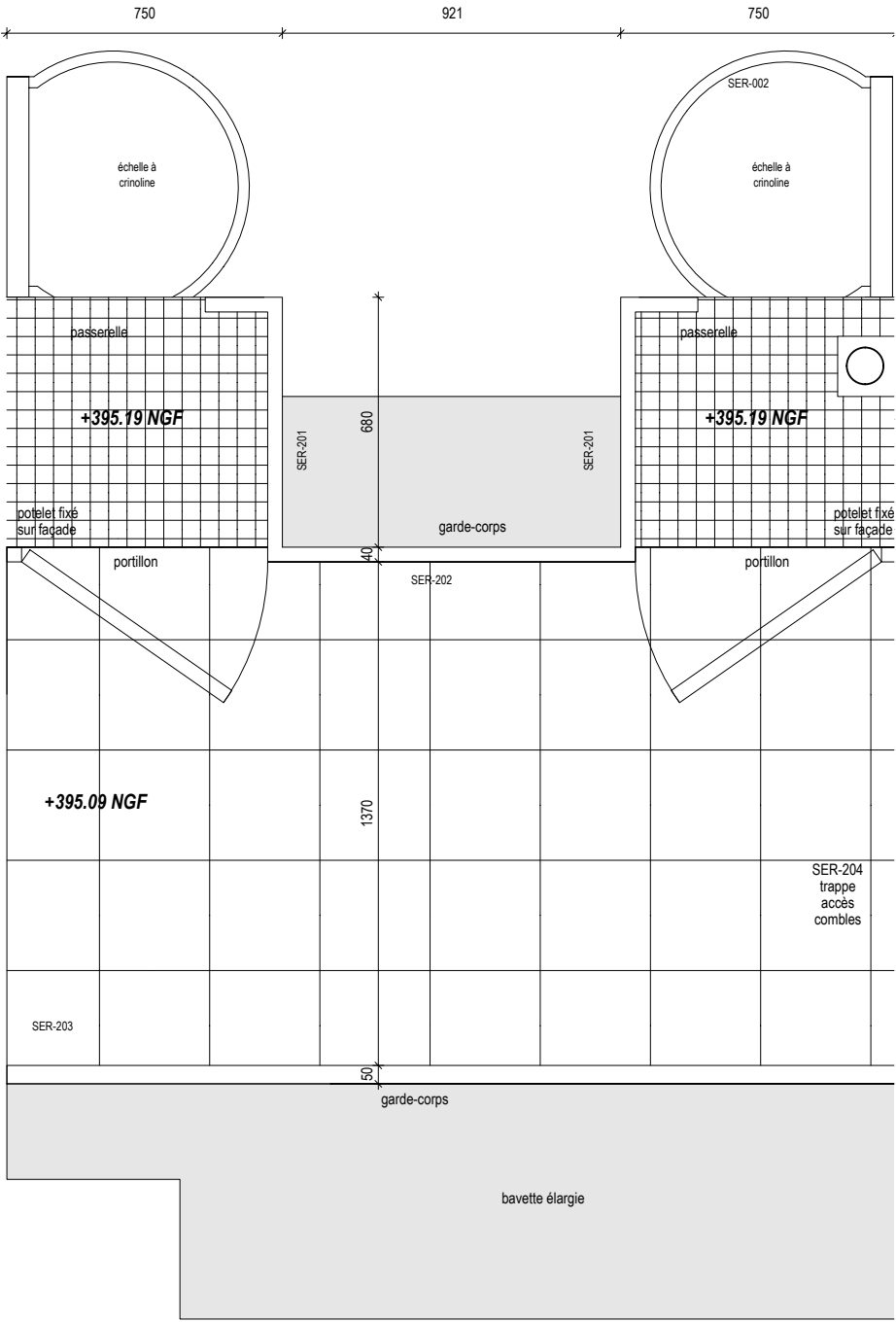
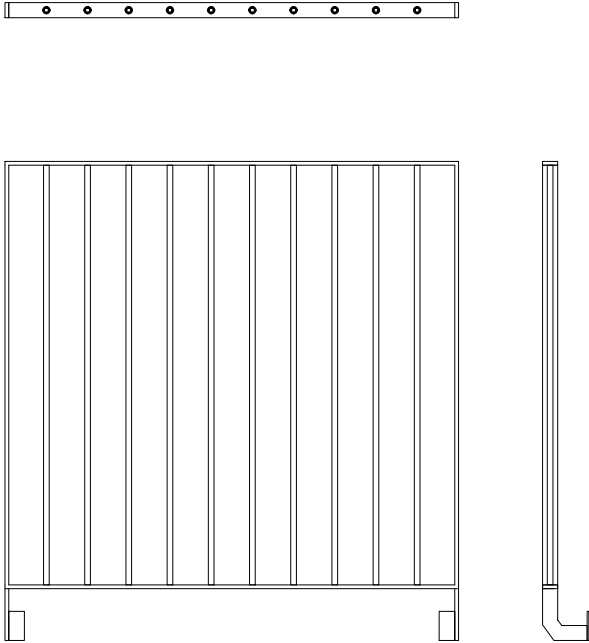
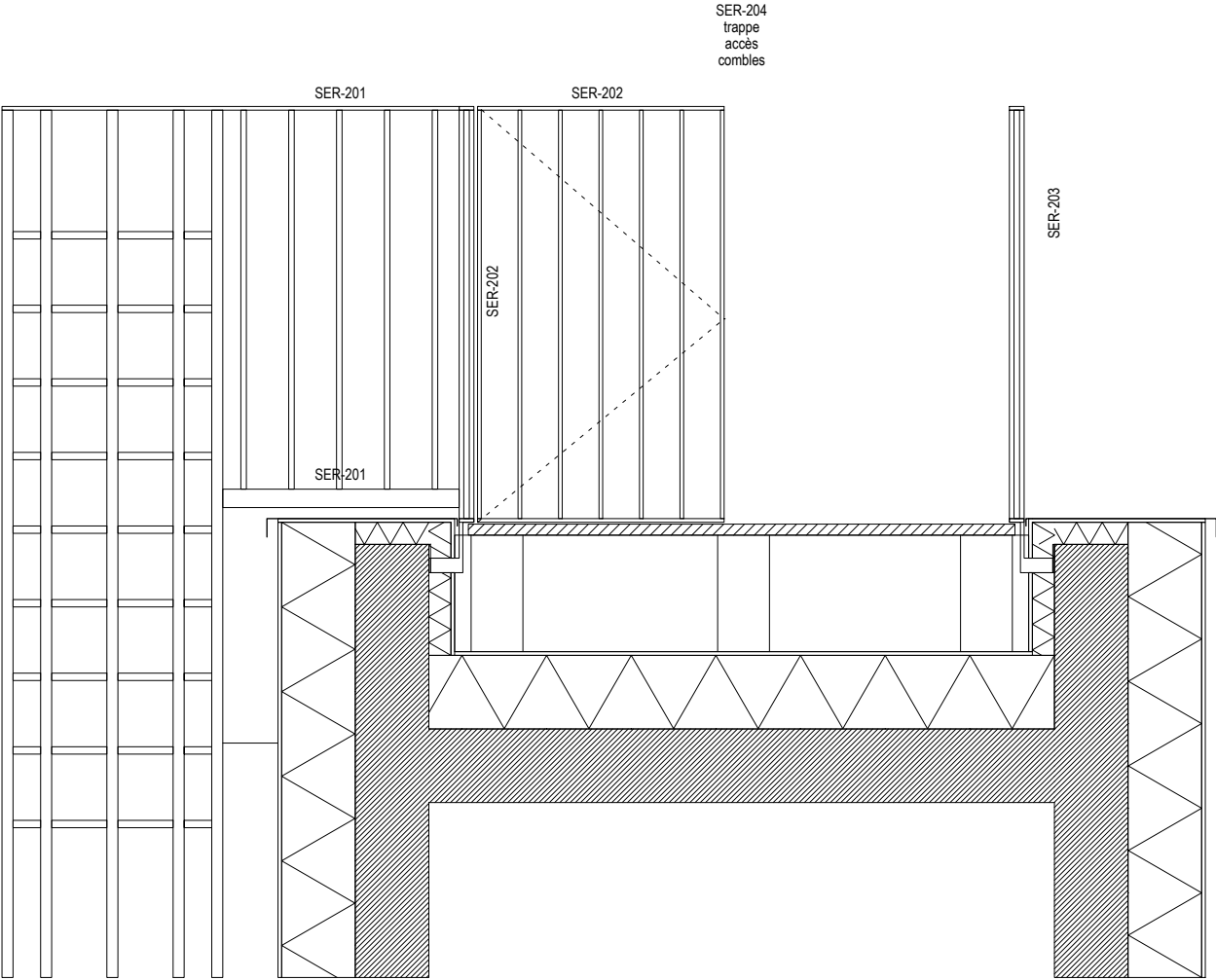
Localisation :
- Terrasse R+1 et interstice entre bâtiments de laboratoires neuf et existant

Garde-corps (SE-201 et SE-203) composés de :
Cadre périphérique en plats 10×40 mm
Barreaudage vertical en ronds pleins Ø15 mm
Platines de fixation sur relevés béton

Portillons (SE-202) composés de :
Cadre périphérique en plats 10×40 mm
Barreaudage vertical en ronds pleins Ø15 mm
Charnière ferme-porte réglable adaptée à une pose en extérieur
Paumelles soudées

Passerelle d'accès aux échelles (SE-201) composée de :
Platelage caillebotis
Supports et structure compris

Finition:
Galva



maître d'ouvrage
architectes mandataire
Economiste
BET Structure
BET VRD
BET Fluides / HQE / acoustique
BET Electricité

INRAE
BRENAS DOUCERAIN ARCHITECTES
OPUS
PLANTIER
TECTA
THERMIBEL
EGIS

brenasdoucerainarchitectes ●●○

Réf. 2405JU - Réhabilitation et extension du centre INRAE THONON

DCE

date d'édition : 05/12/2025

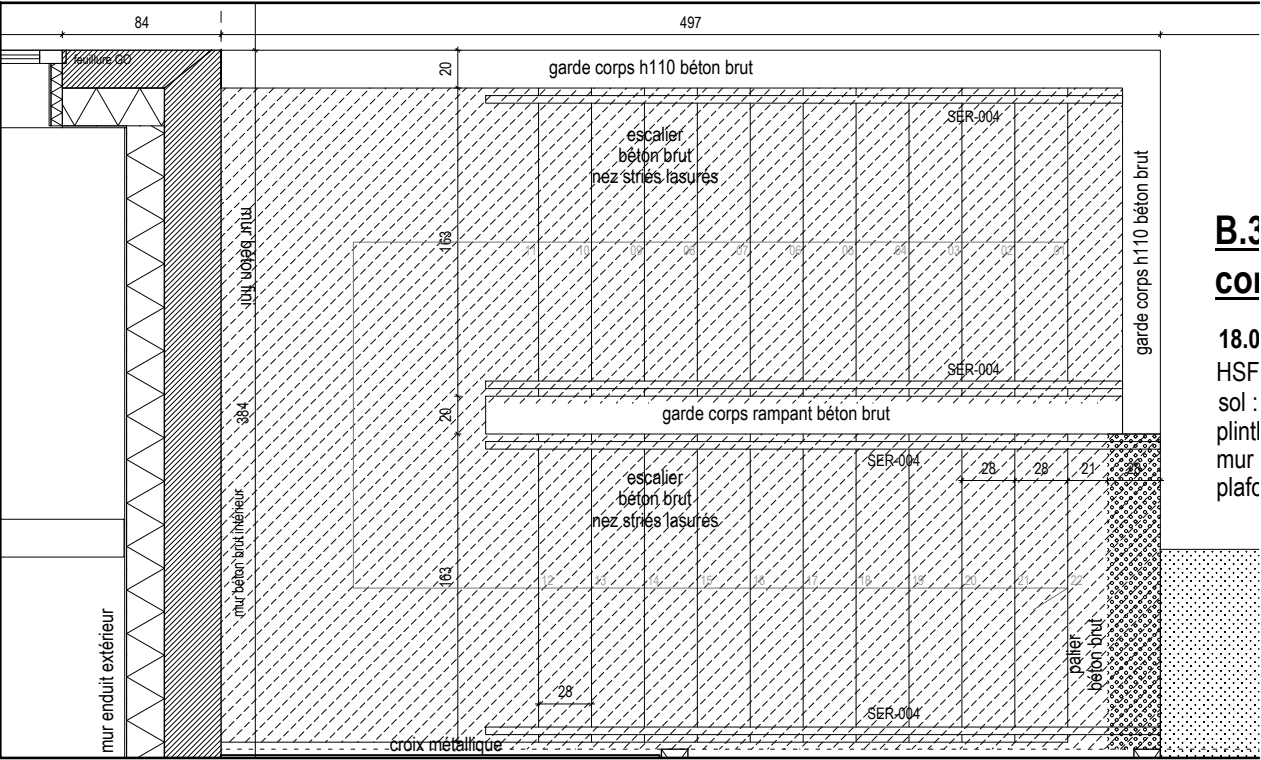
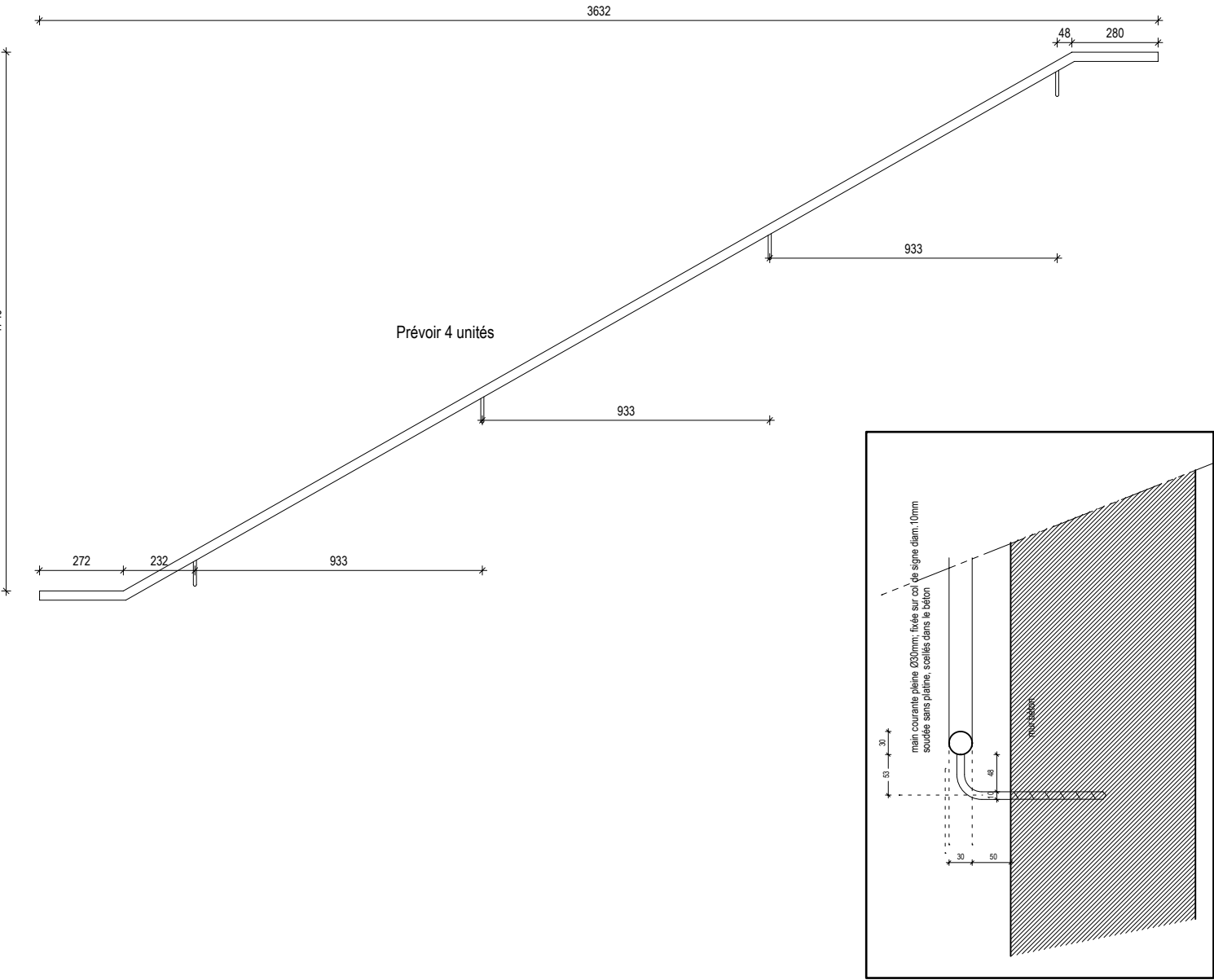


SE-004

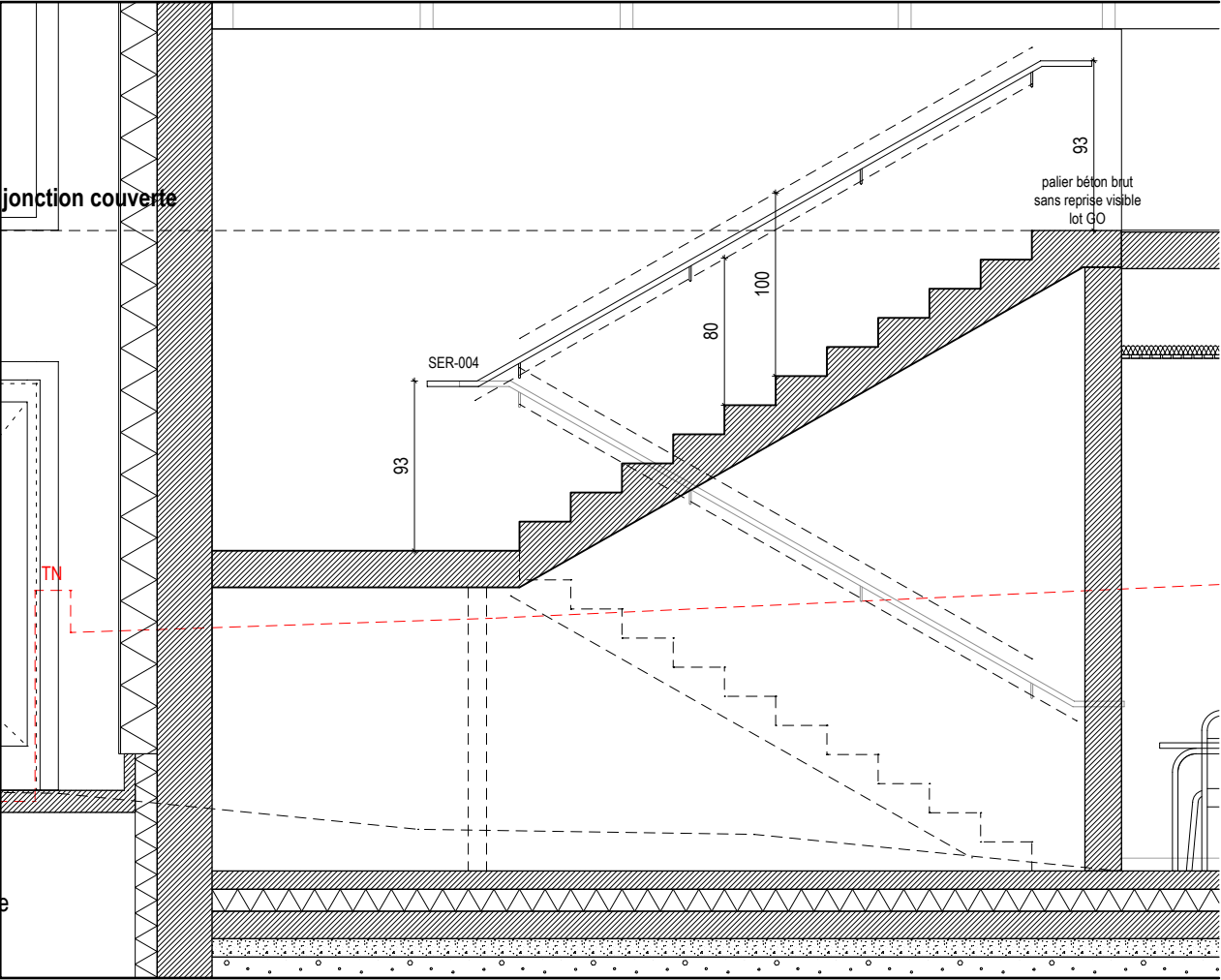
Localisation :
- Escalier HALL OUEST

Main-courante en tube plein Ø30mm - Finition acier brut
Extrémités soudées
Fixation par cols de cygne Ø 10 mm, coudés et scellés,
avec éventuellement une collerette pour masquer les éclats de béton.
Compris finition cintrée du tube de main-courante en extrémité.

Finition;
Acier brut avec traitement des soudure pour estompage



B.3
COI
18.0
HSF
sol :
plinti
mur
plac



maître d'ouvrage
architectes mandataire
Economiste
BET Structure
BET VRD
BET Fluides / HQE / acoustique
BET Electricité

INRAE
BRENAS DOUCERAIN ARCHITECTES
OPUS
PLANTIER
TECTA
THERMIBEL
EGIS

brenasdoucerainarchitectes ●●○

Réf. 2405JU - Réhabilitation et extension du centre INRAE THONON

DCE

INRAE

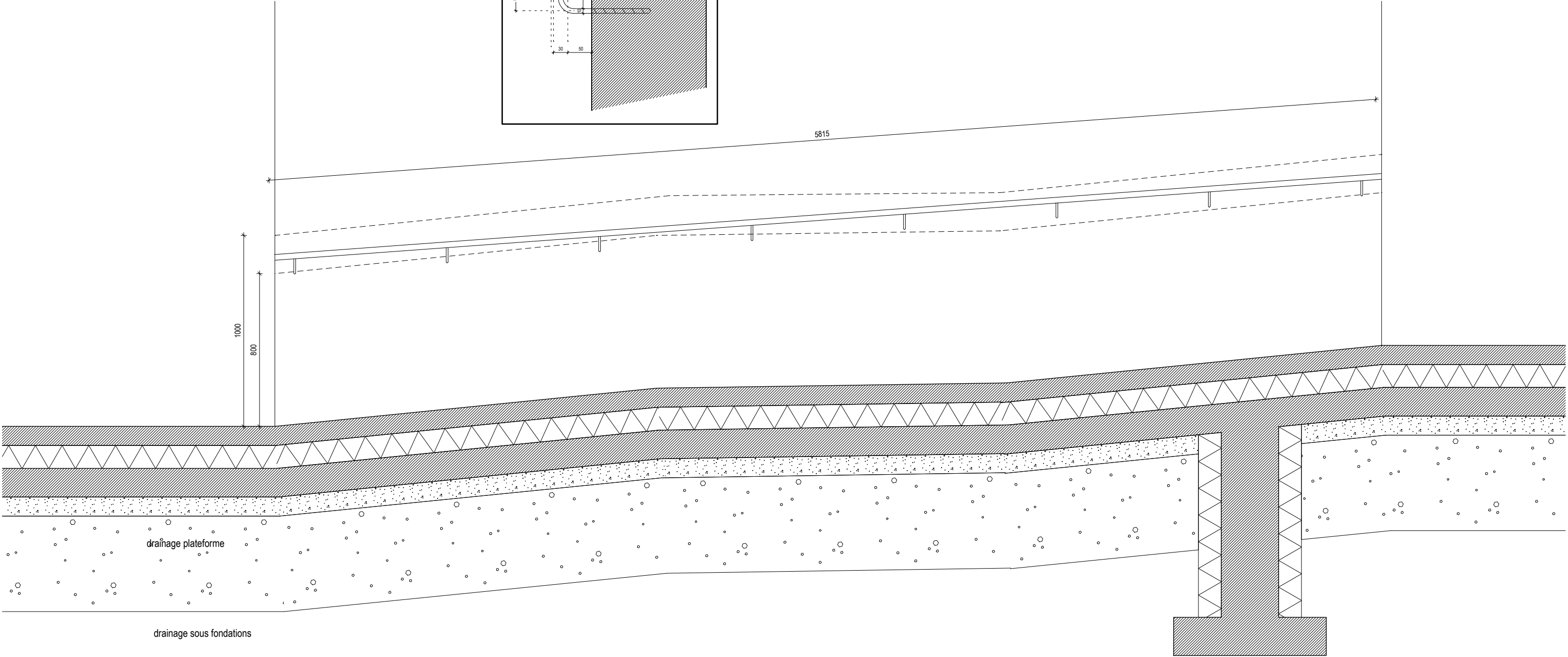
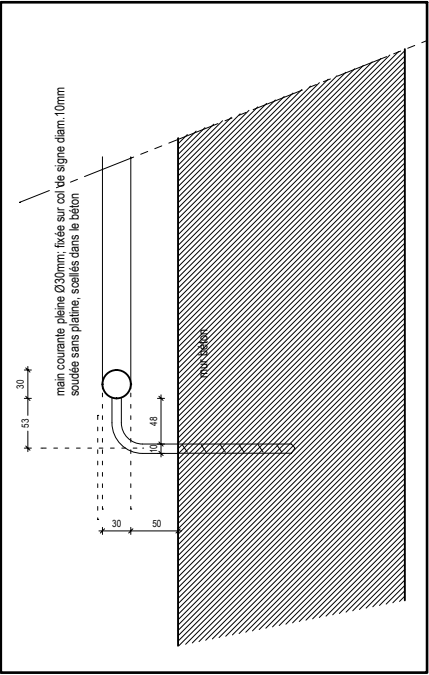
date d'édition : 05/12/2025

SE-007

Localisation :
- Rampe HALL OUEST

Main-courante en tube plein Ø30mm - Finition acier brut
Extrémités soudées
Fixation par cols de cygne Ø 10 mm, coudés et scellés,
avec éventuellement une collerette pour masquer les éclats de béton.
Compris finition cintrée du tube de main-courante en extrémité.

Finition;
Acier brut avec traitement des soudure pour estompage



maître d'ouvrage
architectes mandataire
Economiste
BET Structure
BET VRD
BET Fluides / HQE / acoustique
BET Electricité

INRAE
BRENAS DOUCERAIN ARCHITECTES
OPUS
PLANTIER
TECTA
THERMIBEL
EGIS

brenasdoucerainarchitectes ●●●

Réf. 2405JU - Réhabilitation et extension du centre INRAE THONON

DCE

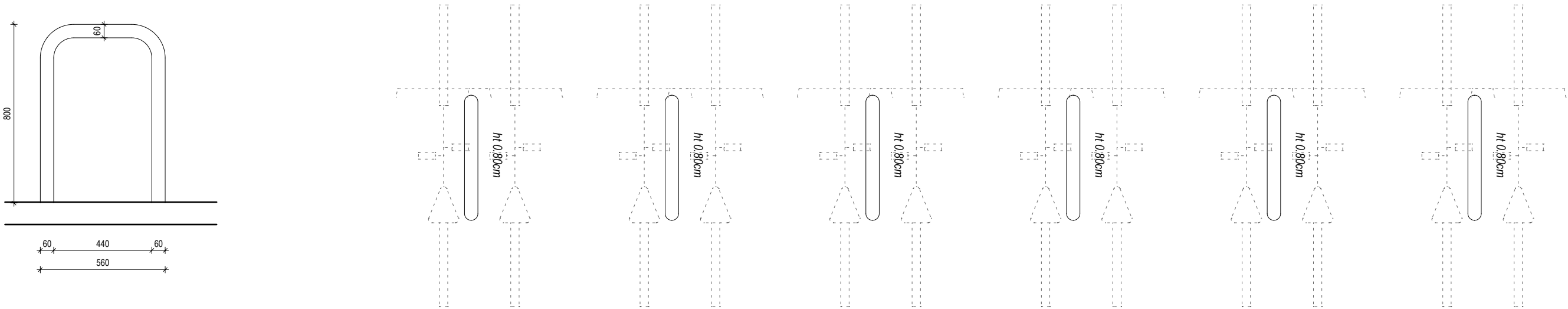
date d'édition : 05/12/2025



SE008 - Arceau à vélos (8 unités)

Localisation :
Façade NORD RDC

tube Ø60mm - Finition galva
scellé dans les sols avant coulage des revêtements extérieurs



maître d'ouvrage
architectes mandataire
Economiste
BET Structure
BET VRD
BET Fluides / HQE / acoustique
BET Electricité

INRAE
BRENAS DOUCERAIN ARCHITECTES
OPUS
PLANTIER
TECTA
THERMIBEL
EGIS

brenasdoucerainarchitectes ●●○

Réf. 2405JU - Réhabilitation et extension du centre INRAE THONON

DCE

date d'édition : 05/12/2025



Localisation :
- Escalier EST

Localisation :
- Escalier EST

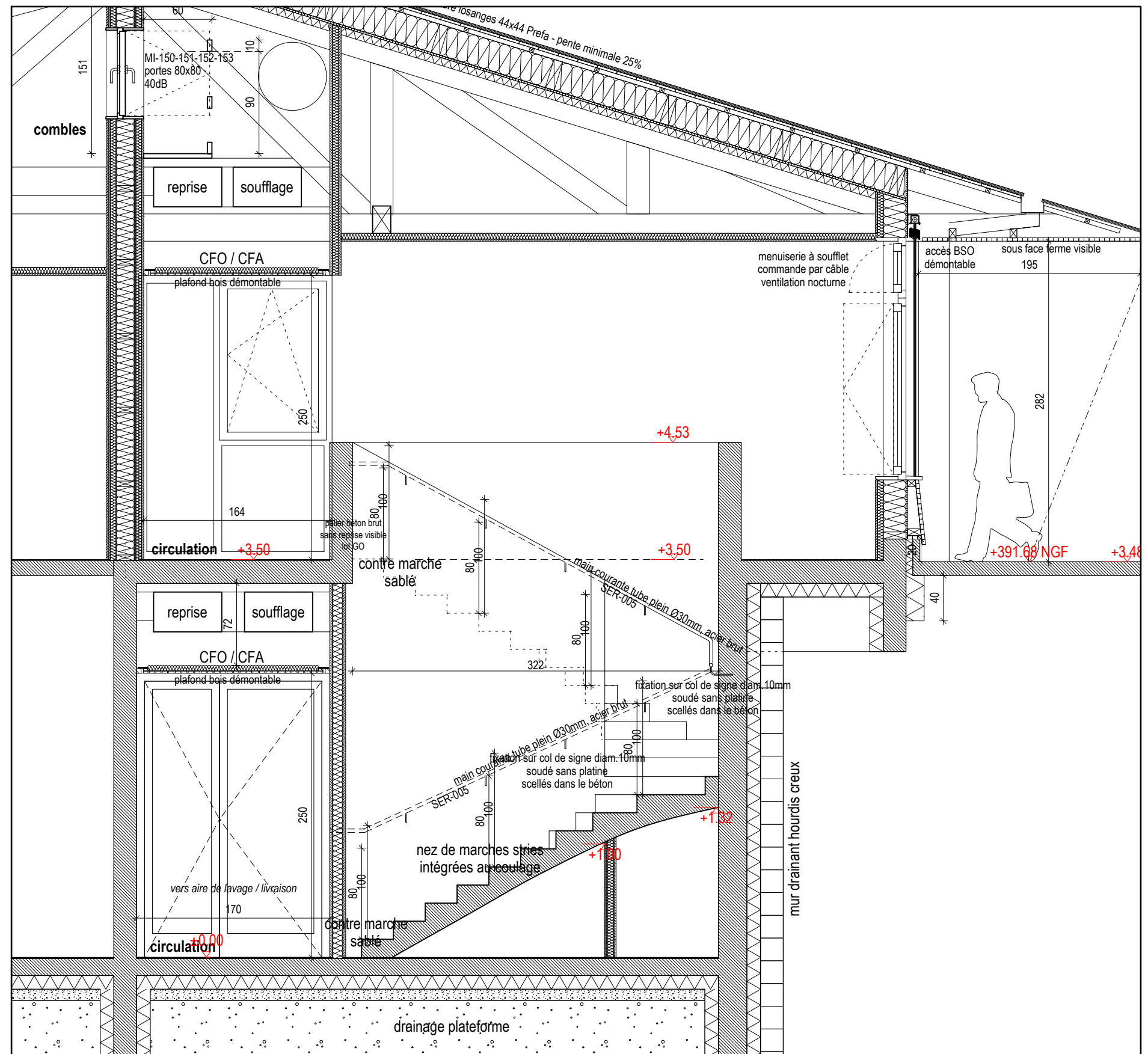
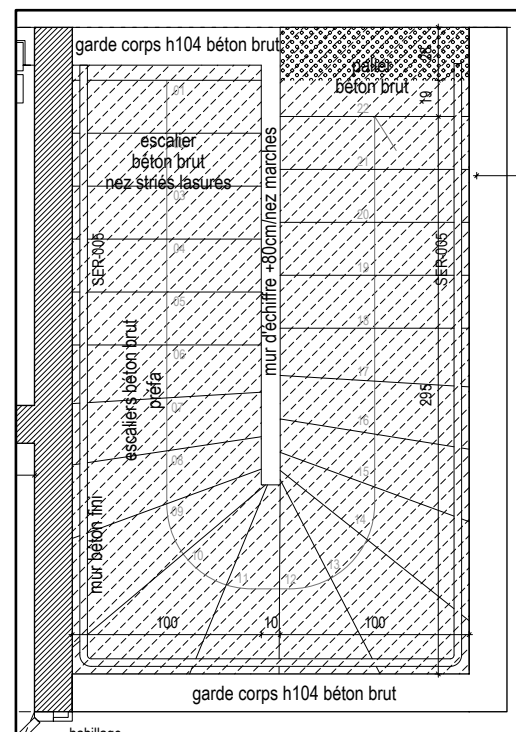
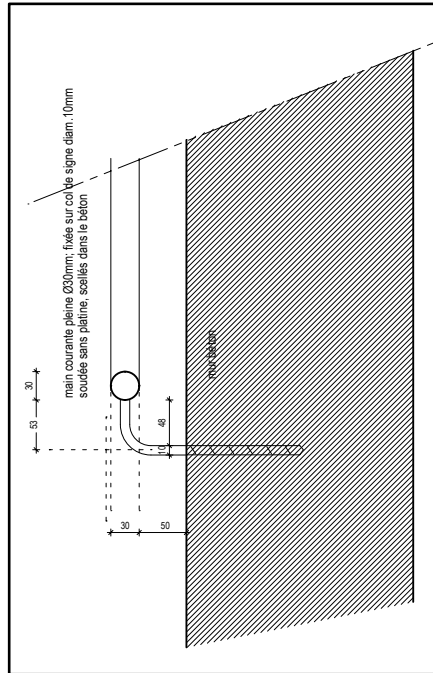
Main-courante en tube plein Ø30mm - Finition acier brut
Extrémités soudées
Fixation par cols de cygne Ø 10 mm, coudés et scellés,
avec éventuellement une collerette pour masquer les éclats de béton.
Compris finition cintrée du tube de main-courante en extrémité.

Extrémités soudées

Fixation par cols de cygne Ø 10 mm, coudés et scellés,
avec éventuellement une collerette pour masquer les éclats de béton.
Compris finition cintrée du tube de main-courante en extrémité.

Finition;

Acier brut avec traitement des soudure pour estompage



SE-406-406-407-408

Localisation :
- Escalier écuries

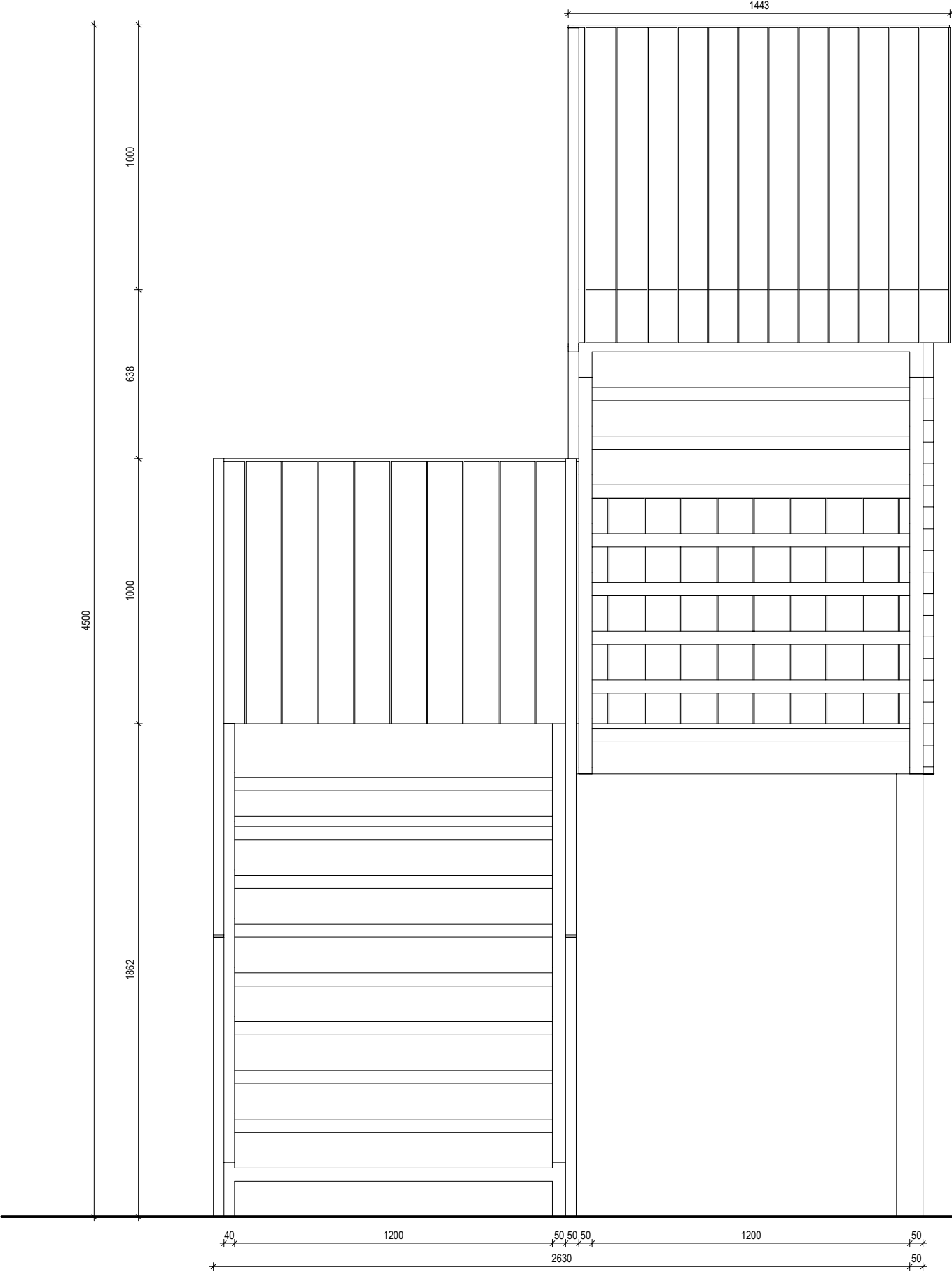
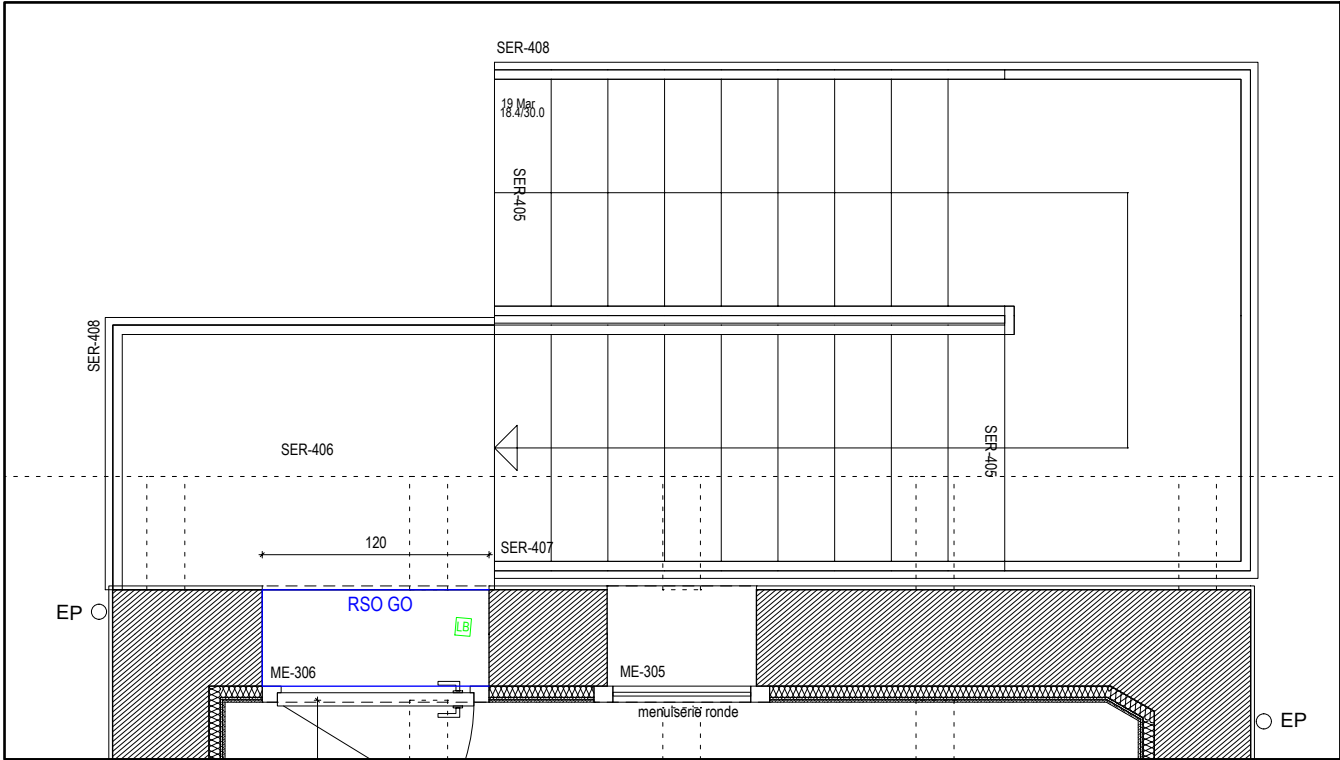
Garde-corps (SE-408) composés de :
Cadre périphérique en plats 10×40 mm
Barreaudage vertical en ronds pleins Ø15 mm
Platines de fixation sur escalier

Escalier (SE-405) composés de :
Structure auto porteuse (poteaux 100x100mm)
Marches en cailleboti
Nez antidérapant
Fixation des marches sur limons plats ép. 10mm
Première et dernière contre marche contrastée.

Passerelle supérieure (SE-406) composée de :
Structure support auto porteuse
Palier en cailleboti
Nez antidérapant

Fixations:
Cheville ou vis à tête fraisée H creux prémontée /zinguée
Aucun boulon ne devra être en saillie

Finition:
Galva



maître d'ouvrage
architectes mandataire
Economiste
BET Structure
BET VRD
BET Fluides / HQE / acoustique
BET Electricité

INRAE
BRENAS DOUCERAIN ARCHITECTES
OPUS
PLANTIER
TECTA
THERMIBEL
EGIS

brenasdoucerainarchitectes ●●●

Réf. 2405JU - Réhabilitation et extension du centre INRAE THONON

DCE



date d'édition : 05/12/2025

SE-406-406-407-408

Localisation :
- Escalier écuries

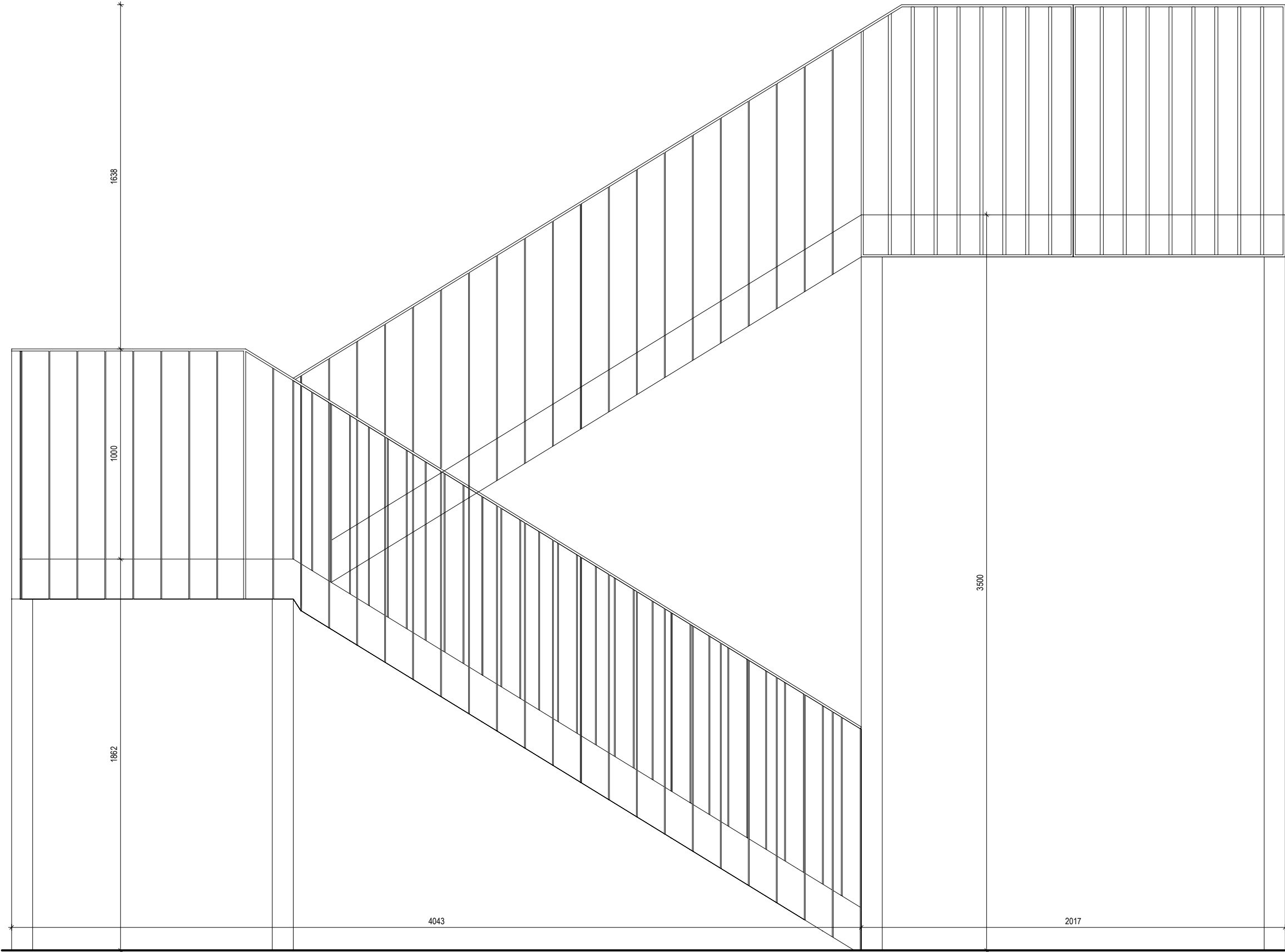
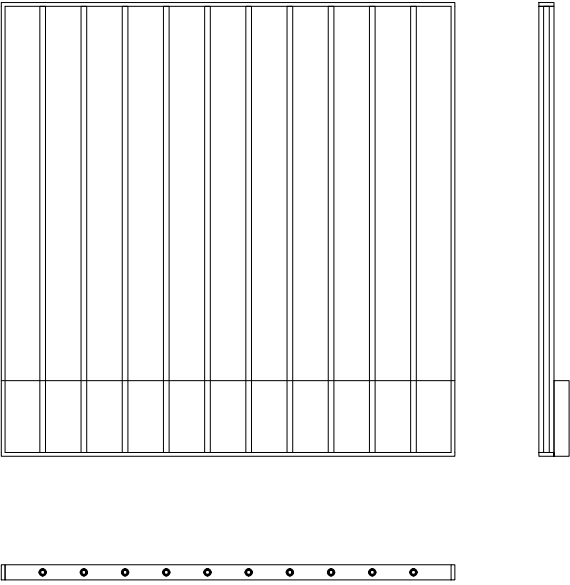
Garde-corps (SE-408) composés de :
Cadre périphérique en plats 10×40 mm
Barreaudage vertical en ronds pleins Ø15 mm
Platines de fixation sur escalier

Escalier (SE-405) composés de :
Structure auto porteuse (poteaux 100×100mm)
Marches en cailleboti
Nez antidérapant
Fixation des marches sur limons plats ép. 10mm
Première et dernière contre marche contrastée.

Passerelle supérieure (SE-406) composée de :
Structure support auto porteuse
Palier en cailleboti
Nez antidérapant

Fixations:
Cheville ou vis à tête fraisée H creux prémontée /zinguée
Aucun boulon ne devra être en saillie

Finition:
Galva



maître d'ouvrage
architectes mandataire
Economiste
BET Structure
BET VRD
BET Fluides / HQE / acoustique
BET Electricité

INRAE
BRENAS DOUCERAIN ARCHITECTES
OPUS
PLANTIER
TECTA
THERMIBEL
EGIS

brenasdoucerainarchitectes ●●○

Réf. 2405JU - Réhabilitation et extension du centre INRAE THONON

DCE

date d'édition : 05/12/2025

